

AUFWIND

Stipendium ●

**POTENZIALE
ENTFALTEN**

**PERSÖNLICHKEIT
STÄRKEN**



**bielefelder
bürgerstiftung**



AUFWIND – DAS SCHÜLER*INNENSTIPENDIUM DER BIELEFELDER BÜRGERSTIFTUNG

AUFWIND unterstützt begabte und engagierte Jugendliche auf dem Weg zum Abitur/Fachabitur. Das Programm ermöglicht Schüler*innen, die aufgrund ihrer sozialen und wirtschaftlichen familiären Situation zusätzliche Unterstützung benötigen, ihre Persönlichkeit zu stärken und das eigene Potenzial zu entfalten.

BEDINGUNGEN FÜR EINE BEWERBUNG

- Wohnsitz und Schulbesuch in Bielefeld (Sekundarschule, Realschule, Gesamtschule, Gymnasium, Berufskolleg)
- Zum Zeitpunkt der Bewerbung Besuch der Jahrgangsstufe 9 (G8-Laufbahn) bzw. der Jahrgangsstufe 10
- Angestrebter Schulabschluss: Fachhochschulreife / Allgemeine Hochschulreife
- Gute schulische Leistungen
- Aufgrund der persönlichen sozialen und wirtschaftlichen familiären Situation wird eine besondere Unterstützung benötigt (Bildungshintergrund und Einkommenssituation der Familien)

ZUM PERSÖNLICHKEITSPROFIL GEHÖREN:

- Leistungsbereitschaft
- Engagement
- Zuverlässigkeit

BEWERBUNGSUNTERLAGEN

Es werden nur Bewerbungen berücksichtigt, die vollständig sind und rechtzeitig eingereicht werden. Eine sorgfältige Bewerbung ist die Grundlage für den weiteren Bewerbungsprozess.

FOLGENDE UNTERLAGEN MÜSSEN INGEREICHT WERDEN:

- Antragsformular mit Unterschrift der Bewerber*innen und der gesetzlichen Vertreter*innen (auf der Website hinterlegt, bitte dort ausfüllen)
- Formular „Wirtschaftliche Situation“ mit Angaben der gesetzlichen Vertreter*innen zur finanziellen Situation der Familie sowie Kopien der Einkommensnachweise. Die Datei kann von der Homepage der Bielefelder Bürgerstiftung heruntergeladen werden. Bitte wahrheitsgemäß ausfüllen und zusammen mit dem Antrag hochladen
- Tabellarischer Lebenslauf mit Foto
- Anschreiben mit ausführlicher Begründung der Bewerbung (max. eine Seite)
- Empfehlungsschreiben bzw. Gutachten einer Lehrkraft, der Schulleitung, einer fördernden, begleitenden oder beratenden Person, etc. - s. Anleitung auf der Rückseite
- Kopien der letzten zwei Schulzeugnisse
- Kopie eines Ausweisdokuments (Personalausweis, Reisepass) und ggf. Kopie des Aufenthaltstitels

Das Formular kann online unter www.bielefelder-buergerstiftung.de/bewerbung-aufwind/ ausgefüllt werden. Alle Bewerbungsunterlagen können auch per Post versandt werden an:

Bielefelder Bürgerstiftung
Elsa-Brändström-Str. 7
33602 Bielefeld
aufwind@bielefelder-buergerstiftung.de

AUSWAHLVERFAHREN

Nach Prüfung der Bewerbungsunterlagen entscheidet eine Jury, welche Bewerber*innen an einem Auswahlgespräch teilnehmen. Dazu werden die die Bewerber*innen eingeladen, deren Unterlagen am meisten überzeugt haben.

Im Auswahlgespräch bekommt die Jury einen Eindruck von der Persönlichkeit der Bewerber*innen sowie über Auftreten, Sprache, Motivation etc. Es werden weder Wissensfragen gestellt noch Tests durchgeführt. Die Teilnahme bedarf keiner besonderen Vorbereitung!

Unmittelbar nach den Auswahlgesprächen entscheidet die Jury über die Aufnahme der neuen Stipendiat*innen in das Programm. Alle Teilnehmer*innen erhalten eine Mitteilung über Aufnahme oder Ablehnung. Bei einer Ablehnung erfolgt keine Begründung. Die Stipendien werden zunächst für ein Jahr vergeben und i.d.R. bis zum Erreichen der Fachhochschulreife/Allgemeinen Hochschulreife verlängert, jedoch max. bis vier Jahre. Ein Rechtsanspruch auf Aufnahme in das Stipendienprogramm und auf die Verlängerung des Stipendiums nach einem Jahr besteht nicht.

Die Stipendiat*innen erhalten ein monatliches „Bildungsgeld“ in Höhe von 50 Euro und eine PC-Grundausstattung.

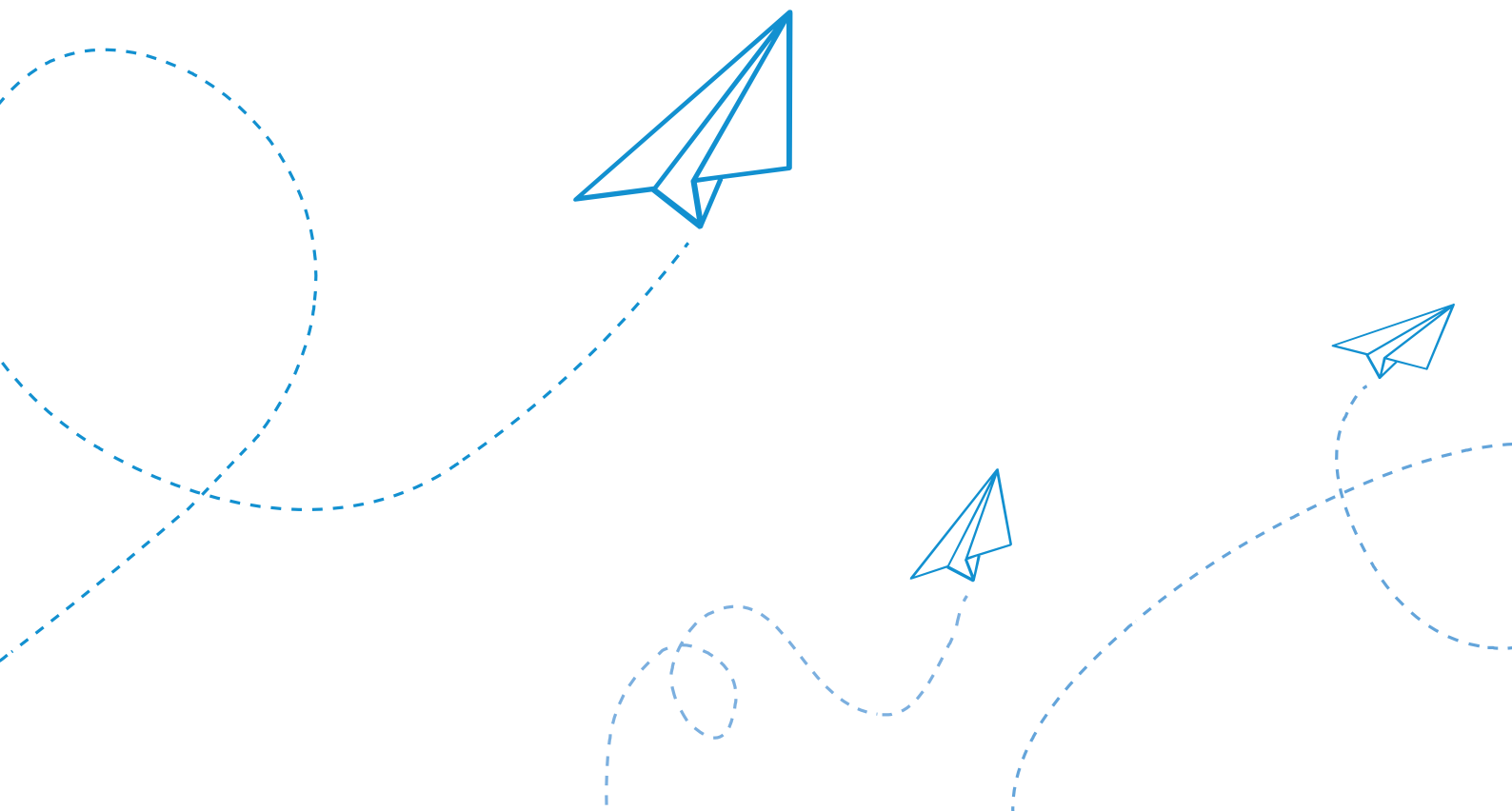
Zusatzförderungen in Höhe von max. 1.000 Euro/Jahr können für besondere schulische und/oder kulturelle Aktivitäten beantragt werden.

Daneben soll eine ideelle Förderung den Bildungserfolg unterstützen.

Dazu gehören u.a. Beratungsangebote im Bereich der Ausbildungs- und Studienplanung, themenspezifische Fortbildungen und Seminare sowie Studienfahrten.

Von den Stipendiat*innen wird erwartet, dass sie sich engagiert an den angebotenen Aktivitäten beteiligen.

Dazu gehören u.a. die Teilnahme an kulturellen oder allgemeinbildenden Veranstaltungen sowie dem sozialen Leben der Stiftung und die regelmäßige Erstellung von Berichten über die persönliche und schulische Entwicklung.



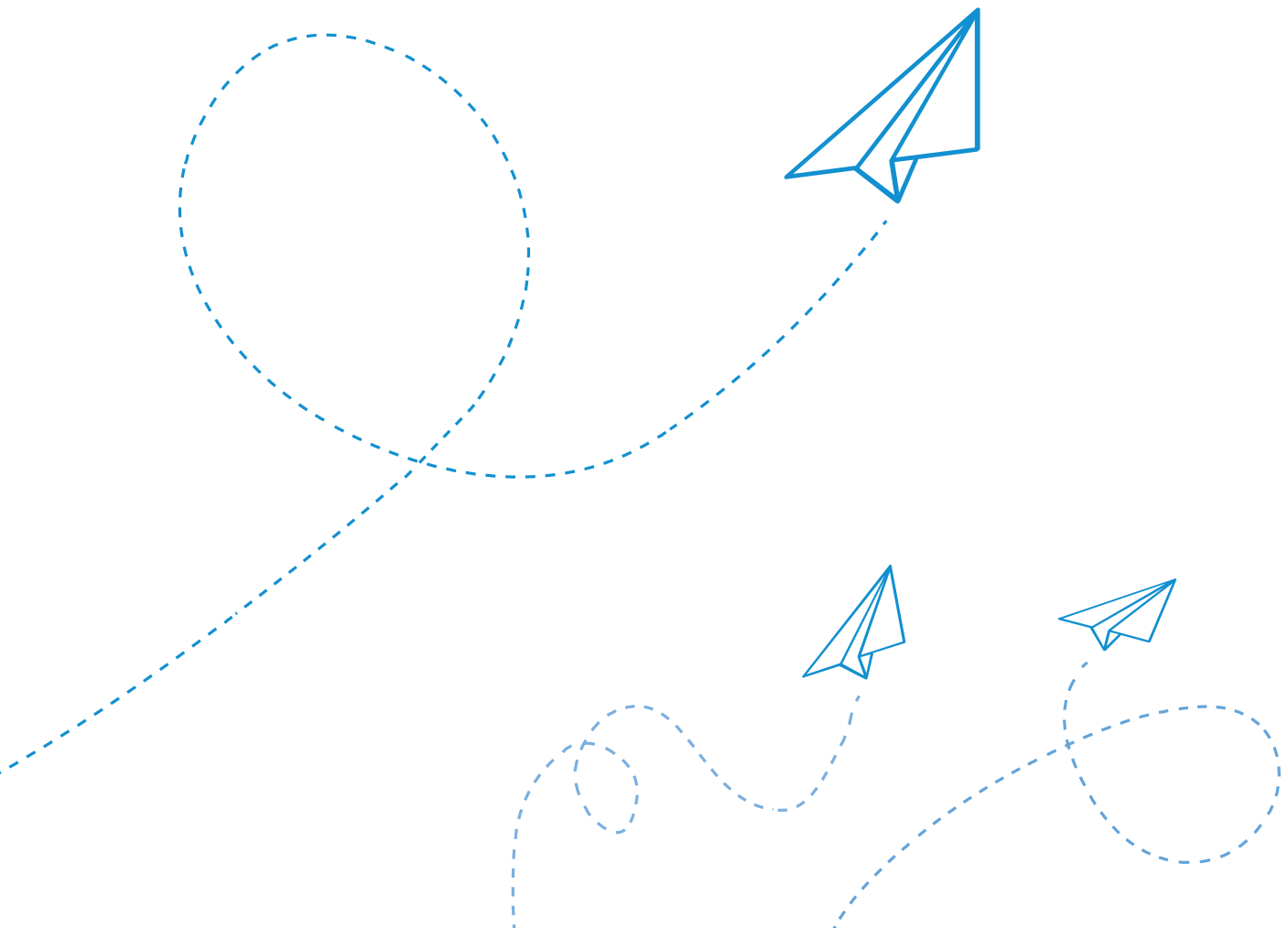
AUFWIND-PARTNER*INNEN



GOLDBECKSTIFTUNG



E+H. Sielemann
Stiftung



GUTACHTEN

Informationen zur Erstellung eines Gutachtens (z. B. durch Lehrkräfte, Trainer*innen, Betreuer*innen, Gruppenleiter*innen etc.)

Das Gutachten ist Voraussetzung für eine erfolgreiche Bewerbung. Folgende Hinweise sollen bei der Erstellung eines Gutachtens für Bewerber*innen berücksichtigt werden:

1. Die Auswahl der Stipendiat*innen umfasst zwei Stufen. Auf Grundlage der schriftlichen Bewerbungsunterlagen wird eine Vorauswahl von Kandidat*innen getroffen, die dann zu einem persönlichen Gespräch eingeladen werden.
2. Um durch die schriftliche Bewerbung ein umfassendes Bild der Bewerber*innen zu erhalten, ist zudem auch die Einschätzung einer oder mehrerer Vertrauenspersonen äußerst wichtig. Hierbei geht es explizit nicht nur um die Begutachtung der schulischen Leistungen, sondern vor allem um die Einschätzung persönlicher Stärken und der Lebenssituation der Bewerber*innen.

Voraussetzungen für eine Bewerbung sind Leistungsbereitschaft, Engagement und Zuverlässigkeit.

FOLGENDE PUNKTE SOLLTE DAS GUTACHTEN BEINHALTEN

- Besondere Interessen und Begabungen
- Einschätzung der Persönlichkeit und des Entwicklungspotenzials
- Rolle und Verhalten in der Gruppe/Klasse
- Soweit bekannt: Informationen zur familiären Situation

AUFWIND-PARTNER*INNEN



GOLDBECKSTIFTUNG



E+H.Sielemann
Stiftung

